

Composición del índice Latibex Brasil al cierre: 31/05/2024 antes de ajuste
Index constituents of Latibex Brasil at the closing of: 31/05/2024 before adjustment

Cod. Sym.	Valor Company	# U. Contr. # Units	Cierre € Closing €	Capitalización € Capitalisation €	% Ponderación % Weighting
XPBRA	PETROBRAS PR	382.506.341	6,9500	2.658.419.069,9500	16,53
XVALO	VALE RIO ORD	204.649.136	11,5000	2.353.465.064,0000	14,63
XBBDC	B.BRADESCO	857.252.493	2,2600	1.937.390.634,1800	12,04
XELTO	ELETROBRAS	297.904.939	6,2500	1.861.905.868,7500	11,57
XGGB	GERDAU PREF	549.752.206	3,2000	1.759.207.059,2000	10,94
XCOP	COPEL	954.876.864	1,6000	1.527.802.982,4000	9,50
XCMIG	CEMIG	753.628.565	1,7600	1.326.386.274,4000	8,25
XNEO	NEOENERGIA	230.621.477	3,3800	779.500.592,2600	4,85
XUSI	USIMINAS	476.602.029	1,3600	648.178.759,4400	4,03
XBRK	BRASKEM	189.783.216	3,3800	641.467.270,0800	3,99
XBRPP	BRADESPAR,PR	173.472.564	3,4200	593.276.168,8800	3,69
		5.071.049.830			100,00
Cierre Latibex Brasil :		10.628,6	Capitalización Latibex Brasil: 16.086.999.743,5400 €		



Composición del índice Latibex Brasil al cierre: 31/05/2024 después de ajuste

Index constituents of Latibex Brasil at the closing of: 31/05/2024 after adjustment

Cod. Sym.	Valor Company	# U. Contr. # Units	Cierre € Closing €	Capitalización € Capitalisation €	% Ponderació % Weighting
XPBRA	PETROBRAS PR	374.955.740	6,9500	2.605.942.393,0000	15,23
XVALO	VALE RIO ORD	223.786.222	11,5000	2.573.541.553,0000	15,04
XBBDC	B.BRADESCO	964.694.490	2,2600	2.180.209.547,4000	12,74
XELTO	ELETROBRAS	319.795.411	6,2500	1.998.721.318,7500	11,68
XGGB	GERDAU PREF	554.709.582	3,2000	1.775.070.662,4000	10,37
XCMIG	CEMIG	965.872.384	1,7600	1.699.935.395,8400	9,93
XCOP	COPEL	960.788.845	1,6000	1.537.262.152,0000	8,98
XNEO	NEOENERGIA	230.621.477	3,3800	779.500.592,2600	4,55
XUSI	USIMINAS	536.862.056	1,3600	730.132.396,1600	4,27
XBRK	BRASKEM	189.783.216	3,3800	641.467.270,0800	3,75
XBRPP	BRADESPAR,PR	173.472.564	3,4200	593.276.168,8800	3,47
		5.495.341.987			100,00
Cierre Latibex Brasil:		10.628,6	Capitalización Laribex Brasil: 17.115.059.449,7700 €		

Informe de ajuste Latibex Brasil

Latibex Brasil adjustment report

31/05/2024 18:11:25

Indice antes de ajuste <i>Index before adjustment</i>	Indice después de ajuste <i>Index after adjustment</i>	Capitalización antes de ajuste <i>Market Capitalisation before adjustment</i>	Capitalización después de ajuste <i>Market Capitalisation after adjustment</i>	"J" de ajuste <i>"J" (Mkt. K2 - K1)</i>	Divisor Latibex Brasil <i>Latibex Brasil Divisor</i>
10.628,6	10.628,6	16.086.999.743,5400	17.115.059.449,7700	1.028.059.706,2300	1.610.277

Símbolo <i>Sym.</i>	Títulos antes de ajuste <i>Shares before adjustment</i>	Títulos después de ajuste <i>Shares after adjustment</i>	Capitalización antes de ajuste <i>Capitalisation before adjustment</i>	Capitalización después de ajuste <i>Capitalisation after adjustment</i>	Diferencia de Capitalizaciones <i>Capitalisation difference</i>
XBBDC	857.252.493	964.694.490	1.937.390.634,1800	2.180.209.547,4000	242.818.913,2200
XCMIG	753.628.565	965.872.384	1.326.386.274,4000	1.699.935.395,8400	373.549.121,4400
XCOP	954.876.864	960.788.845	1.527.802.982,4000	1.537.262.152,0000	9.459.169,6000
XELTO	297.904.939	319.795.411	1.861.905.868,7500	1.998.721.318,7500	136.815.450,0000
XGGB	549.752.206	554.709.582	1.759.207.059,2000	1.775.070.662,4000	15.863.603,2000
XPBRA	382.506.341	374.955.740	2.658.419.069,9500	2.605.942.393,0000	-52.476.676,9500
XUSI	476.602.029	536.862.056	648.178.759,4400	730.132.396,1600	81.953.636,7200
XVALO	204.649.136	223.786.222	2.353.465.064,0000	2.573.541.553,0000	220.076.489,0000

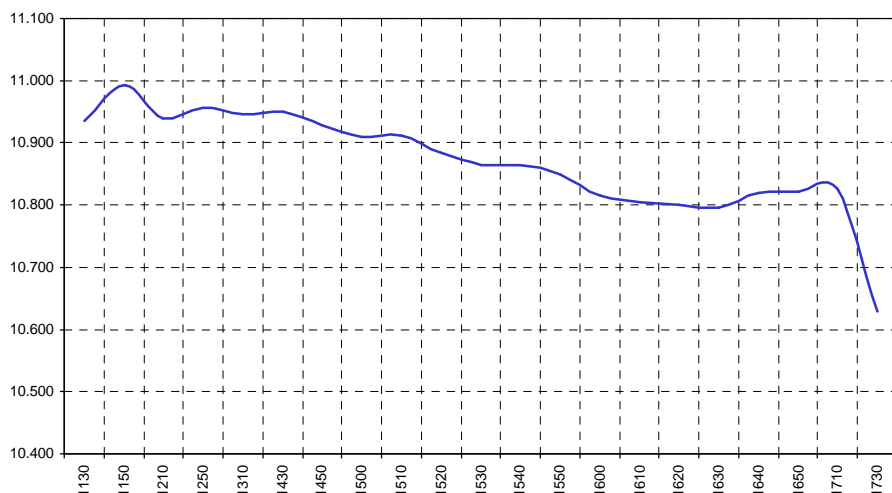
Altas en Latibex Brasil
Latibex Brasil additions

Bajas en Latibex Brasil
Latibex Brasil deletions

Resumen diario Latibex Brasil de fecha: 31/05/2024

Latibex Brasil			Hora			
			Time			
Anterior	Previous	10.953,7	Máximo	Max	10.992,2	11:54:25
Inicial	Open	10.936,2	Mínimo	Min	10.628,6	17:30:00
Cierre	Close	10.628,6	Variación	Change	-325,1	
Medio	Mid	10.881,9			-2,97%	

Valor medio del Latibex Brasil cada 10'



31/05/2024

Hechos Relevantes Públicos que afectan al índice Latibex Brasil

Hechos Relevantes que afectan al cálculo del índice Latibex Brasil

03/06/2024	B.BRADESCO	AJUSTE POR REVISIÓN LATIBEX BRASIL RECAP 13%: (+107.441.997 ACCS.)
03/06/2024	CEMIG	AJUSTE POR REVISIÓN LATIBEX BRASIL RECAP 10%: (+212.243.819 ACCS.)
03/06/2024	COPEL	AJUSTE POR REVISIÓN LATIBEX BRASIL RECAP 9%: (+5.911.981 ACCS.)
03/06/2024	ELETROBRAS	AJUSTE POR REVISIÓN LATIBEX BRASIL RECAP 12%: (+21.890.472 ACCS.)
03/06/2024	GERDAU PREF	AJUSTE POR REVISIÓN LATIBEX BRASIL RECAP 11%: (+4.957.376 ACCS.)
03/06/2024	PETROBRAS PR	AJUSTE POR REVISIÓN LATIBEX BRASIL RECAP 14%: (-7.550.601 ACCS.)
03/06/2024	USIMINAS	AJUSTE POR CAMBIO CAPITAL FLOTANTE A 98%: (+60.260.027 ACCS.)
03/06/2024	VALE RIO ORD	AJUSTE POR REVISIÓN LATIBEX BRASIL RECAP 15%: (+19.137.086 ACCS.)